



Ultracolor Plus



7 NYE FARVER

Højkvalitets, hurtighærdende og vandafvisende polymermodificeret fugemasse til fuger fra 2-20 mm, med DropEffect®-teknologi og BioBlock®-antimugteknologi. Modvirker saltskjolder

KLASSIFICERING I HENHOLD TIL DS/EN 13888

Ultracolor Plus er en cementbaseret mørtel (C) til forbedret (2) fugning (G) med reduceret vandoptagelse (W) og høj slidbestandighed (A) i klasse CG2WA.

ANVENDELSESOMRÅDER

Indendørs og udendørs fugning af gulve og vægge af alle typer keramik (dobbelbrændt, enkeltbrændt, klinker, porcelæn osv.), terrakotta, stenmateriale (natursten, marmor, granit, agglomerater osv.) samt glas- og marmormosaik.

Anvendelseseksempler

- Fugning af gulve og vægge i områder udsat for tung trafik (lufthavne, indkøbscentre, restauranter, barer osv.).
- Fugning af gulve og vægge i boligområder (hoteller, private boliger osv.).
- Fugning af gulve og vægge i boliger, altaner, terrasser og swimmingpools.

TEKNISKE DATA

Ultracolor Plus er en mørtel bestående slet - af blanding af specielle hydrauliske bindemidler, graduerede komponenter, særlige polymerer, vandafvisende tilsætningsstoffer, organiske molekyler og pigmenter. Med Ultracolor Plus, Ultracolor-teknologien baseret på et særligt selv fugtende hydraulisk bindemiddel, der garanterer en perfekt ensartet farve, af to innovative teknologier, som er resultatet af MAPEI's forskning: BioBlock® og DropEffect®.

BioBlock®-teknologien består af specielle organiske molekyler, i fugens mikrostruktur som forhindrer at mikroorganismer, såsom mug får fodfeste af mikroorganismer, der medfører skimmelangreb.



Ultracolor Plus



Fordeling af Ultracolor Plus på et gulv med en gummiskraber



Fordeling af Ultracolor Plus på en væg med en gummispartel



Rengøring og efterbehandling af flisefugerne på en væg med en svamp

DropEffect®-teknologien har en synergi-effekt, som reducerer absorptionen af overfladevand.

Når **Ultracolor Plus** blandes med de anbefalede mængder vand og anvendes korrekt, danner det en fugemørtel med følgende egenskaber:

- vandafvisende og dråbeeffekt;
- ensartet farve og beskyttelse mod misfarvning, da **Ultracolor Plus** ikke medfører udslag. Fra en analyse foretaget ved hjælp af et elektronisk mikroskop (SEM) bemærkes det, at den særlige cement i **Ultracolor Plus** ikke genererer de calciumhydroxid-krystaller (kalkhydrolyse), som forårsager saltudslag under hydreringsprocessen, sammenlignet med normal portlandcementbaseret klæber i en almindelig cementbaseret fugemørtel;
- farver modstandsdygtige over for ultraviolette stråler og atmosfæriske stoffer;
- kort ventetid før rengøring og nem efterbehandling;
- klar til gang trafik og brug efter kort tid;
- jævn, stabil overflade med lav sugsevne som gør rengøringen nemmere;
- svindkompenseret og derfor ingen revner;
- optimal slidstyrke, kompressions- og bøjningsstyrke selv efter frysning/optøning og derfor optimal holdbarhed;
- god modstandsdygtighed over for syrer med en pH-værdi > 3.

ANBEFALINGER

- **Ultracolor Plus** indeholder ikke portlandcement og må derfor ikke blandes med gips eller andre hydrauliske bindemidler, og der må ikke tilsættes vand til blandingen, når den er begyndt at størkne.
- Bland aldrig **Ultracolor Plus** med saltvand eller snavset vand.
- Anvend produktet ved temperaturer mellem +5°C og +35°C.
- Der må kun fuges på underlag som er tilstrækkeligt tørre eller er imprægneret for at undgå, at der dannes cementslør på overfladen.
- det anbefales ikke at strø **Ultracolor Plus** pulver, efter fugning da dette kan medføre farveskjolder.
- Hvis der stilles krav til en modstandsdygtig fuge mod syrer eller i områder med strenge hygiejnekrav, skal der bruges en egnet, syrefast epoxy fugemasse.
- Brug ikke **Ultracolor Plus** til fugning af dilatationsfuger eller fuger i bevægelse. Brug en egnet elastisk fugemasse fra MAPEI.
- Overfladen på visse fliser eller stenmaterialer kan have mikroporer eller en porøs overflade. Vi anbefaler om nødvendigt at teste overfladen på forhånd for at kontrollere, hvor let den er at rengøre, ved at påføre et beskyttende lag på overfladen for at sikre, at mørtlen ikke trænger ned i flisernes overfladeporøsitet.
- Hvis der anvendes et syrebaseret rengøringsmiddel til at rengøre fugen, anbefaler vi at teste produktet på forhånd for at kontrollere farvens modstandsdygtighed. Kontrollér altid, at fugerne er grundigt rensede for at undgå at efterlade syrerester i fugerne.

PÅFØRING

Forbehandling af fugerne

Fugningen kan finde sted, når klæberen er helt hærdet. Sørg for, at den ventetid, der er angivet i de tekniske datablade, overholdes. Fugerne skal være rene, frie for støv og rensede ned til mindst 2/3 af flisetykkelsen. Hvis der er løbet klæber eller mørtel ned i fugerne under monteringen af fliserne, skal det fjernes, mens det stadig er frisk. Hvis der er tale om meget sugende fliser, høje temperaturer eller blæst, skal fugerne fugtes med rent vand.

Klargøring af blandingen

Hæld under omrøring **Ultracolor Plus** i en ren og rustfri beholder med 22-26% vægtdele vand.

Bland mørtlen med en omrører ved lav hastighed for at undgå luftmedrivning, indtil der opnås en homogen pasta.

Lad blandingen hvile i 2-3 minutter, og omrør kortvarigt igen inden brug.

Anvend blandingen senest 20-25 minutter efter fremstillingen.

Påføring af fugemassen

Fyld fugerne med **Ultracolor Plus**-blanding ved hjælp af et særlig MAPEI-pudsebræt eller gummiskraber, uden at der opstår huller eller ujævnheder.

Fjern eventuel overskydende **Ultracolor Plus** fra overfladen ved at føre pudsebrættet diagonalt på fugerne, mens blandingen stadig er frisk.

Efterbehandling

Når blandingen mister sin plasticitet og bliver uklar, hvilket normalt sker efter 15-30 minutter, fjernes den overskydende **Ultracolor Plus** med en hård, fugtig svamp (f.eks. en MAPEI-svamp), som føres diagonalt på fugerne. Rens svampen regelmæssigt i to separate spande med vand - en til at fjerne den overskydende blanding fra svampen og en med rent vand til at skylle svampen. Denne procedure kan også udføres med en maskine med en rem med celleplast eller en roterende skive.

Når blandingen er delvist hærdet efter 50-60 minutter, kan der føres en fugtig Scotch-Brite®-pude eller slibende filtskive over fugerne for at nivellere overfladen. Hvis rengøringen sker for tidligt (men blandingen stadig er våd), kan noget af blandingen fjernes fra fugerne.

Når **Ultracolor Plus** påføres under ekstremt varme, tørre eller blæsende forhold, anbefales det at fugte fugerne efter nogle få timer.

Våd hærkning af **Ultracolor Plus** forbedrer altid blandingens egenskaber.

Til sidst fjernes eventuelle pulverrester af **Ultracolor Plus** fra overfladen med en ren og tør klud.

Hvis der stadig er rester af **Ultracolor Plus** på overfladen efter den afsluttende rengøring på grund af forkert påføring, kan det fjernes med et syreholdigt rengøringsmiddel (f.eks.

Keranet) ved at følge de relevante instruktioner, mindst 24 timer efter fugningen. **Keranet** må kun anvendes på overflader, som er modstandsdygtige over for syre, og aldrig på marmor eller kalkmaterialer.

TEKNISKE SPECIFIKATIONER (typiske værdier)

Overholder følgende standarder:

- Europæisk DS/EN 13888 såsom CG2WA
- ISO 13007-3 såsom CG2WAF

PRODUKTIDENTITET

Konsistens:	fint pulver
Farve:	34 farver fra MAPEI's sortiment
Vægtfylde (kg/m ³):	1.400
Tørstofindhold (%):	100
EMICODE:	EC1 Plus - meget lav emission

PÅFØRINGSDATA (ved +23°C og 50% luftfugtighed)

Blandingsforhold:	100 dele Ultracolor Plus med 22-26 dele vand, afhængigt af farven
Blandingens konsistens:	flydende pasta
Blandingens densitet (kg/m ³):	1.980
Blandingens pH-værdi:	ca. 11
Blandingens brugstid:	20-25 minutter
Anvendelsestemperatur:	fra +5°C til +35°C
Fugning efter montering:	
- på vægge limet med normalt klæbemiddel:	4-8 timer
- på vægge limet med hurtighærdende klæbemiddel:	1-2 timer
- på vægge med mørtel:	2-3 dage
- på gulve limet med normalt klæbemiddel:	24 timer
- på gulve limet med hurtighærdende klæbemiddel:	3-4 timer
- på gulve med mørtel:	7-10 dage
Ventetid til efterbehandling:	15-30 minutter
Hærdet til let færdsel:	ca. 3 timer
Klar til brug:	24 timer (48 timer for bassiner og swimmingpools)

ENDELIG YDELSE

Bøjningsstyrke efter 28 dage (N/mm ²) (DS/EN 12808-3):	9
Trykstyrke efter 28 dage (N/mm ²) (DS/EN 12808-3):	35
Bøjningsstyrke efter frysning/optøning (N/mm ²) (EN 12808-3):	9
Trykstyrke efter frysning/optøning (N/mm ²) (EN 12808-3):	35
Slidstyrke (EN 12808-2):	700 (tab i mm ³)
Krympning (mm/m) (EN 12808-4):	1,5
Vandoptagelse (g) (EN 12808-5) efter 30':	0,1
Vandoptagelse (g) (EN 12808-5) efter 4 timer:	0,2
Modstandsdygtighed over for opløsningsmidler og olier:	udmærket
Modstandsdygtighed over for baser:	udmærket
Modstandsdygtighed over for syre:	god modstandsdygtighed over for syrer med pH-værdi > 3



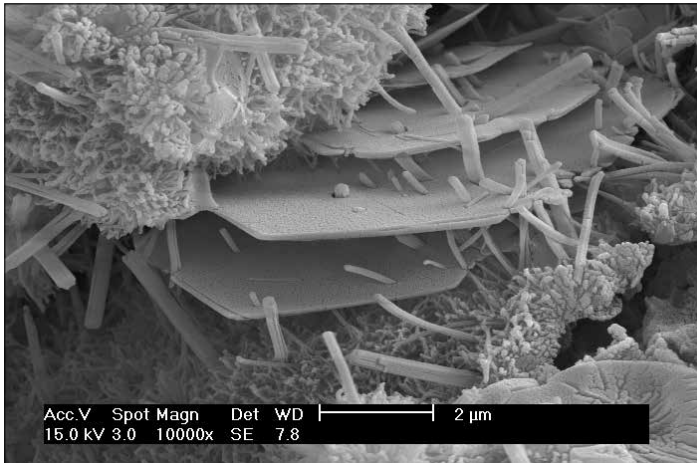
Vægbeklædning i porcelænsfliser fuget med Ultracolor Plus



Fordeling af Ultracolor Plus på gulv med gummispartel

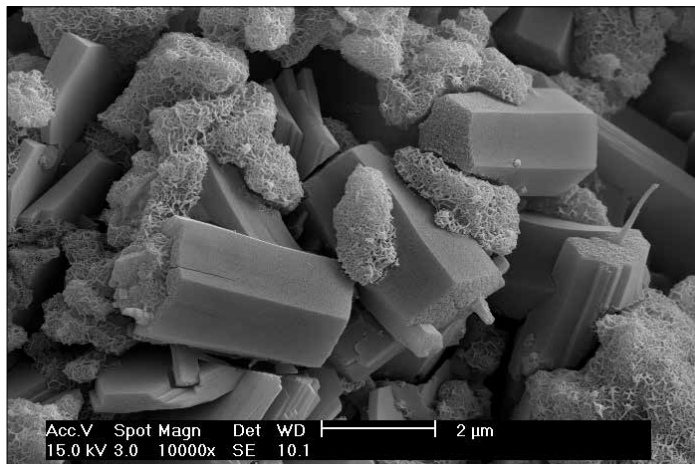


Rengøring og efterbehandling af flisefugerne med en svamp



Hydrering af en portlandcementbaseret klæber i en almindelig fugemørtel

Hydrering af en special Ultracolor Plus cementbaseret klæber. Bemærk, at der ikke findes lamellære krystaller i Portlandite (kalciumhydroxid), som forårsager hvidlig udslag



HÆRDET TIL LET FÆRDSEL

Gulvene er klar til let færdsel efter ca. 3 timer.

KLAR TIL BRUG

Overflader fuget med **Ultracolor Plus** kan tages i brug efter 24 timer. Bassiner og swimmingpools kan fyldes 48 timer efter fugning.

Rengøring

Værktøj og beholdere rengøres med rigelige mængder vand, mens **Ultracolor Plus** stadig er frisk.

FORBRUG

Forbruget af **Ultracolor Plus** varierer afhængig af fugernes bredde samt flisernes størrelse og tykkelse. I tabellen vises en række eksempler på forbrug i kg/m².

PAKNING

Sække med 20 kg samt Alu-poser med 4 x 5 kg, afhængigt af farven.

MULIGE FARVER

Ultracolor Plus fås i 34 farver fra MAPEI (se farveprøverne).

OPBEVARING

Ultracolor Plus kan opbevares i 12 måneder (sække med 20 kg) og 24 måneder i Alu-poser (sække med 2 og 5 kg)

på et tørt sted i originalemballage. Efter en vis tid kan hærdningstiden dog forlænges, men uden at produktets endelige egenskaber påvirkes. Produktet er i overensstemmelse med betingelserne i bilag XVII til forordning (EF) nr. 1907/2006 (REACH), punkt 47.

SIKKERHEDSANVISNINGER FOR FORBEHANDLING OG PÅFØRING

For information vedrørende sikker håndtering af vores produkter, se da sidste udgave af sikkerhedsdatabladet på vores webside www.mapei.dk

PRODUKT TIL PROFESSIONELT BRUG.

ADVARSEL

Selv om de tekniske detaljer og anbefalinger i dette datablad er udarbejdet efter vores bedste viden og erfaring, er alle ovennævnte oplysninger kun vejledende og kan kun bekræftes efter lang tids praktisk anvendelse. Derfor skal alle, der har til hensigt at bruge produktet, sikre sig på forhånd, at det er egnet til den påtænkte anvendelse. I alle tilfælde er brugeren eneansvarlig for eventuelle konsekvenser som følge af anvendelse af produktet.

Se den aktuelle version af det tekniske datablad, der kan findes på vores websted www.mapei.dk



Rengøring og efterbehandling af flisefugerne med en svamp



Udlægning af Ultracolor Plus med gummispartel, på gulvfliser med marmor-effekt



Rengøring og færdigbehandling af fugerne med hård cellulose svamp

FORBRUGSTABEL I HENHOLD TIL FLIESTØRRELSEN OG FUGEBREDDEN (kg/m²)

Flisens størrelse (mm)	Fugens bredde (mm)				
	2	3	5	8	10
75x150x6	0,4	0,6	1,0	1,5	1,9
100x100x7	0,4	0,7	1,1	1,8	2,2
100x100x9	0,6	0,9	1,4	2,3	2,9
150x150x6	0,3	0,4	0,6	1,0	1,3
200x200x7	0,2	0,3	0,6	0,9	1,1
200x200x9	0,3	0,4	0,7	1,2	1,4
300x300x10	0,2	0,3	0,5	0,9	1,1
300x300x20	0,4	0,6	1,1	1,7	2,1
300x600x10	0,2	0,2	0,4	0,6	0,8
400x400x10	0,2	0,2	0,4	0,6	0,8
500x500x10	0,1	0,2	0,3	0,5	0,6
600x600x10	0,1	0,2	0,3	0,4	0,5
750x750x10	0,1	0,1	0,2	0,3	0,4
100x600x9	0,3	0,5	0,8	1,3	1,7
150x600x9	0,2	0,4	0,6	1,0	1,2
150x900x9	0,2	0,3	0,6	0,9	1,1
150x1200x10	0,2	0,4	0,6	1,0	1,2
225x450x9	0,2	0,3	0,5	0,8	1,0
225x900x9	0,2	0,2	0,4	0,6	0,8
250x900x9	0,1	0,2	0,4	0,6	0,7
250x1200x10	0,2	0,2	0,4	0,6	0,8
600x600x5	0,1	0,1	0,1	0,2	0,3
600x600x3			0,1	0,1	0,2
1000x500x5		0,1	0,1	0,2	0,2
1000x500x3			0,1	0,1	0,1
1000x1000x5			0,1	0,1	0,2
1000x1000x3				0,1	0,1
3000x1000x5			0,1	0,1	0,1
3000x1000x3				0,1	0,1



Gulvfliser med træ-effekt, fuget med Ultracolor Plus



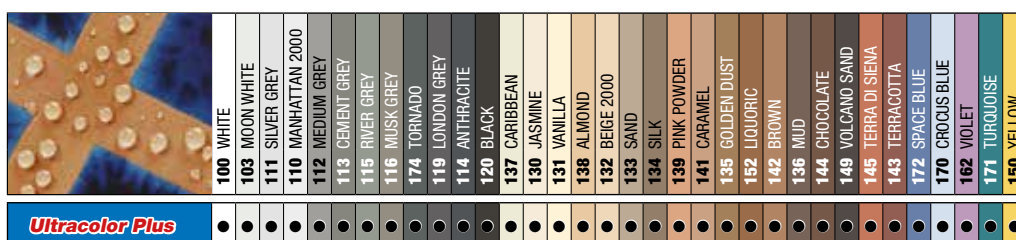
Eksempel på en efterbehandling med glasmosaikchips, fuget med Ultracolor Plus i en brusekabine

FORMEL TIL BEREGNING AF FORBRUG:

$$\frac{(A + B)}{(A \times B)} \times C \times D \times 1,6 = \frac{\text{kg}}{\text{m}^2}$$

- A = flisens længde (i mm)
- B = flisens bredde (i mm)
- C = flisens tykkelse (i mm)
- D = fugens bredde (i mm)

For at beregne forbrug af fliser med forskellige størrelser og fuger med forskellige bredder, end dem der anvendes i tabellen, henvises til "produktkalkulator", som er tilgængelig på vores hjemmeside www.mapei.dk



Bemærk: På grund af de anvendte grafiske processer bør farverne kun tages som vejledende for det faktiske produkts nuancer

Ultracolor Plus



EKSEMPLER PÅ FUGER BRUGT PÅ GULVFLISER MED TRÆ-EFFEKT



130 JASMIN



133 SAND



134 SILK



135 GOLDEN DUST



142 BRUN



136 MUD

JURIDISK MEDDELELSE:

Indholdet i dette tekniske datablad må kopieres til andre projektrelaterede dokumenter, men det endelige dokument må ikke suppleres eller erstatte betingelserne i det tekniske datablad, som er gældende, når MAPEI-produktet benyttes.

Det senest opdaterede datablad er tilgængeligt på vores hjemmeside www.mapei.dk

ENHVER ÆNDRING AF ORDLYD ELLER BETINGELSER, SOM ER ANGIVET I ELLER AFLEDT AF DETTE TEKNISKE DATABLAD, MEDFØRER AT MAPEIS ANSVAR OPHØRER.



Dette symbol anvendes til at identificere MAPEI-produkter med lave udslip af flygtige, organiske forbindelser som er certificeret af GEV (Gemeinschaft Emissionskontrollierte Verlegewerkstoffe, Klebstoffe und Bauprodukte e.V.) en international organisation der overvåger udslip fra gulvprodukter.



Vores miljøforpligtigelse.
MAPEI's produkter udvikle til at arkitekter og entreprenører kan udvikle LEED certificerede projekter, i overensstemmelse med U.S. Green Building Council.

Alle referencer for produktet er tilgængelig ved forespørgsel samt på hjemmesiden www.mapei.dk

Enhver reproduktion af tekster og illustrationer offentliggjort her er forbudt og genstand for retsforfølgelse

2801-04-2018 (DK)



BUILDING THE FUTURE